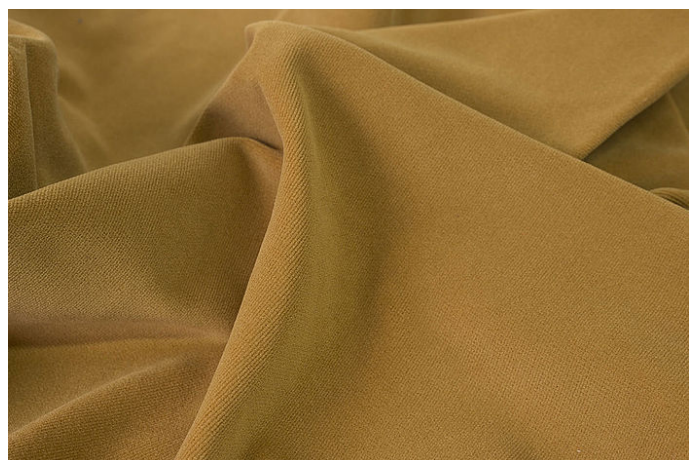


Lea

Numéro d'article 24563



Largeur	140 cm
Poids	520 g/m ²
Rapport	pas de répétez
Composition	100% Polyester Trevira CS
Non Feu	DIN 4102/B1, DIN EN 1021 Teil 1, DIN EN 1021 Teil 2, M1, BS 5867, TYP C, BS 5852 Crib 5, IMO Res. A471 (XII), IMO Res. A652 (16), NFPA260, NFPA701, CaL_TB_117, MVSS302, EN 13773, C1, TRANSLATE FR: Schwerentflammbarkeit hängt von verwendetem Schaum ab.
Solidité à la lumière	5-6
Solidité au lavage 40°C DIN EN ISO 105 C10	note 4-5
Solidité au lavage 60°C DIN EN ISO 105 C10	note 4-5
Variation dimensionnelle lavage 40°C DIN EN ISO 6330 DIN EN ISO 5077	chaîne env. +/-1%, trame env. +/-1 %
Variation dimensionnelle lavage 60°C DIN EN ISO 6330 DIN EN ISO 5077	chaîne env. +/-1%, trame env. +/-1 %
Variation dimensionnelle nettoyage à sec DIN EN ISO 3175-1	chaîne env. +/-1%, trame env. +/-1 %
Dégorgement au frottement	sec: note 4-5, humide: note 4

DIN EN ISO 105-X12

Résistance à l'abrasion DIN EN ISO 12947-2 100000

DIN EN 14465-2006

Pilling DIN EN ISO 12945-2 note 5 pour 2000 tours

Degré d'absorption sonore mesuré 0.9

DIN EN ISO 354/DIN EN ISO 11654

Classe d'absorption sonore A

Entretien



Entretien Health & Care



Toutes les données techniques ci-dessus sont des valeurs moyennes qui décrivent uniquement les caractéristiques techniques et la composition chimique de la marchandise livrée. Aucune garantie n'est donnée.