

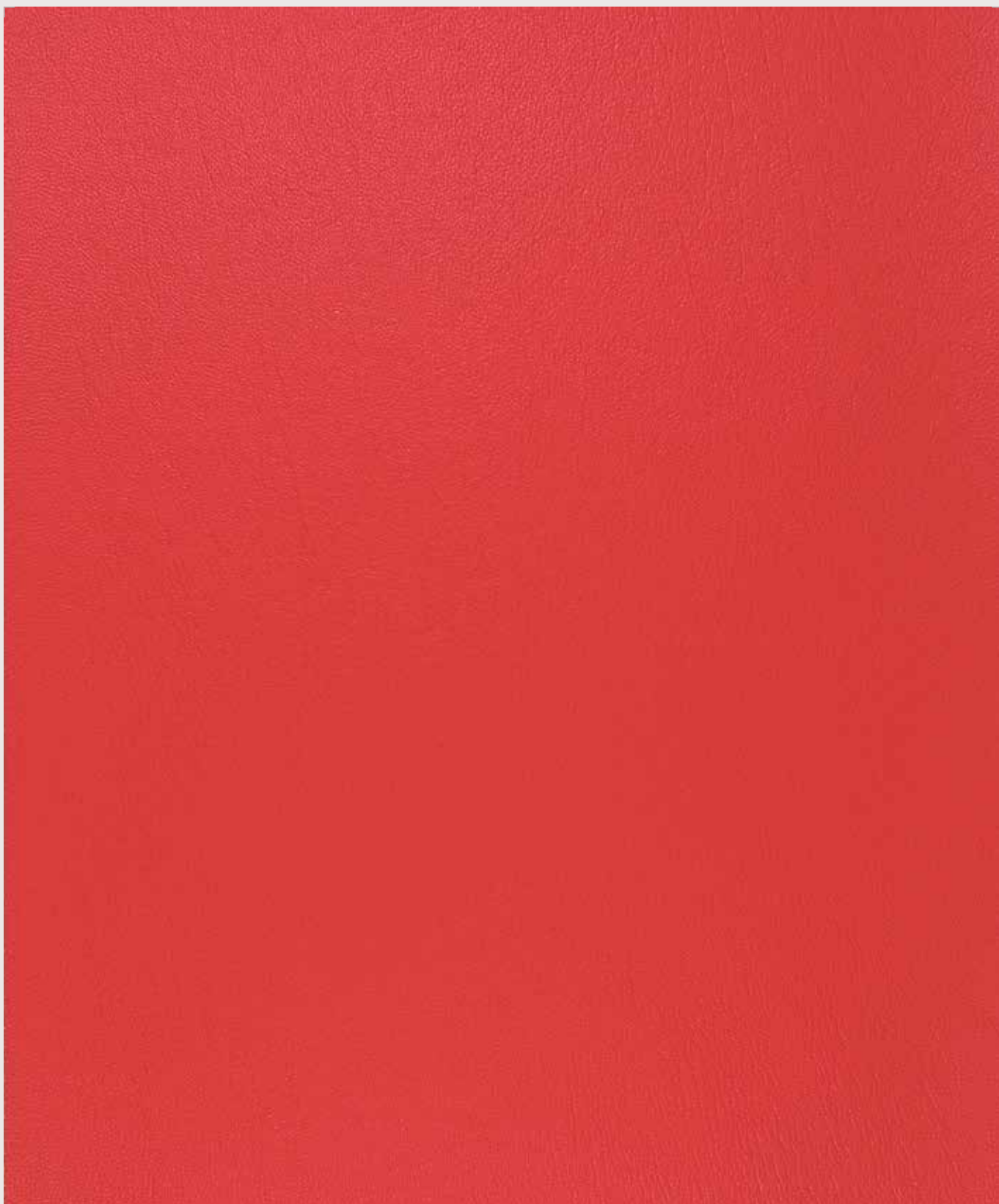
Colourline

Kunstleder | Artificial Leather

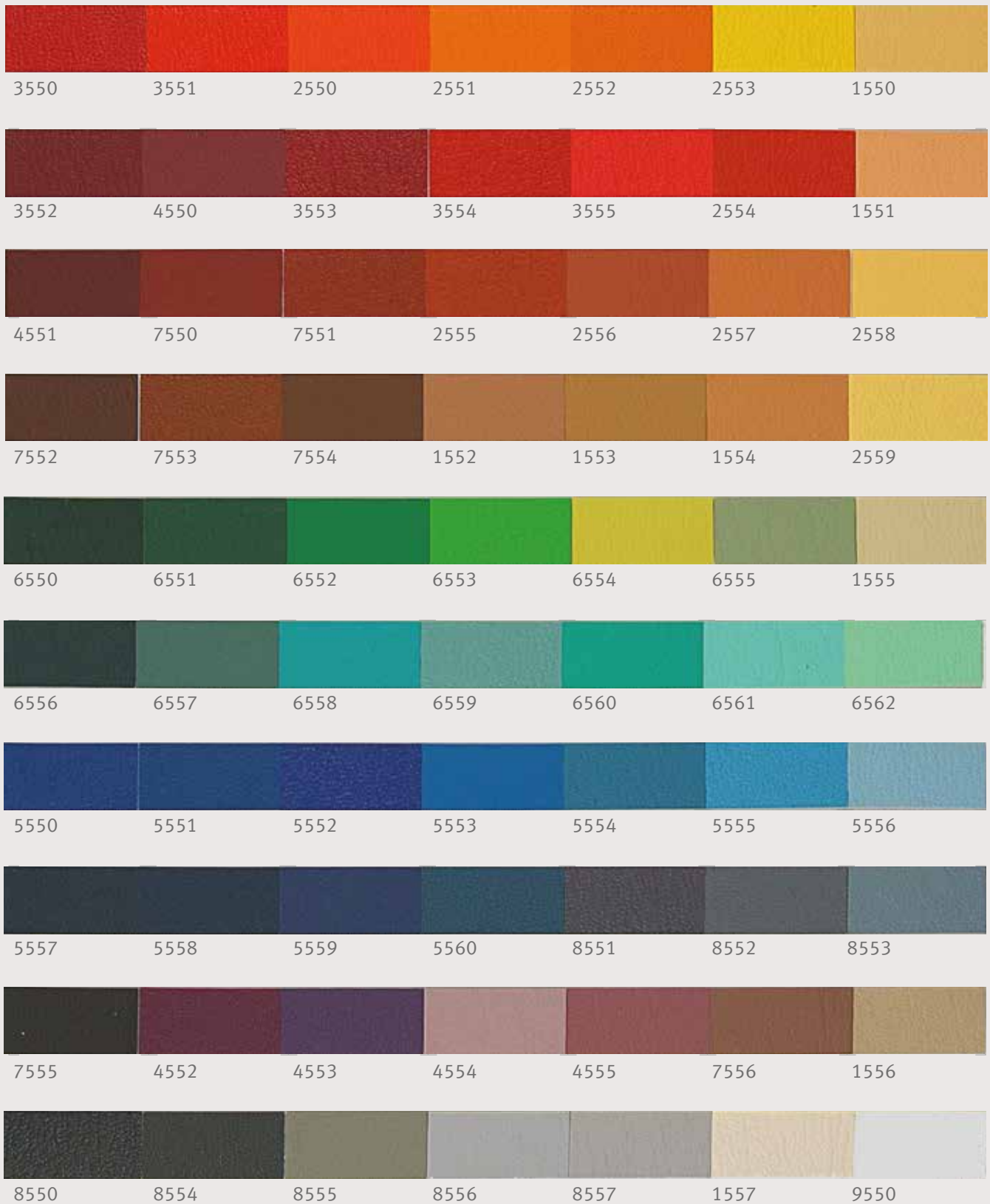




Colourline 29931



strapazierfähig – desinfektionsmittelbeständig – schwerentflammbar
hard-wearing – disinfectant-resistant – flame-retardant



Colourline 29931

Colourline ist ein hochwertiges, strapazierfähiges Kunstleder, das aufgrund seiner Schwerentflammbarkeit und seinen optimalen Gebrauchseigenschaften für den universellen Einsatz im Objektbereich besonders geeignet ist.

Eigenschaften:

- extrem strapazierfähig
- hohe Reinigungsbeständigkeit
- desinfektionsmittelbeständig
- nässe- und schmutzabweisend
- urin- und schweißbeständig
- weich mit hoher Elastizität
- UV-beständig/lichtecht

Verarbeitung:

Durch seine permanente Bi-Elastizität läßt sich das Material nach allen in der Polsterindustrie üblichen Verfahren gut verarbeiten.

Reinigung:

Regelmäßige Reinigung erhöht die Lebensdauer. Benutzen Sie dazu eine warme, milde Seifenlauge und ein weiches, flusenfreies Tuch oder eine Handbürste. Verschmutzungen bitte umgehend entfernen. Eine Liste der geeigneten Reinigungs- und Desinfektionsmittel sowie weiterreichende Pflegehinweise und Reinigungstipps erhalten Sie als Download unter www.delius-contract.de.

Beim Einsatz des Gewebes im Rahmen der für Dekorations- und Möbelstoffe üblichen Anforderungen entspricht der Artikel den derzeitigen gesetzlichen Bestimmungen für textile Erzeugnisse.

Technische Daten

Breite	ca. 137 cm
Gewicht	ca. 750 g/m²
Rapport	–
Material	86% PVC – 14% Baumwolle
Schwerentflammbarkeit	DIN EN 1021 Teil 1, DIN EN 1021 Teil 2, BS 5852 Crib 5
Schwerentflammbarkeit hängt von verwendetem Schaum ab.	
Lichtechtheit	Note 6
DIN EN ISO 105-B02	
Reibechtheit	trocken: Note 4-5
DIN EN ISO 105-X12	nass: Note 4-5
Dicke	ca. 1,1 mm
Scheuerfestigkeit nach Martindale	ca. 50.000 Touren
DIN EN ISO 12947-2	
DIN EN 14465-2006	
Stücklänge	ca. 27 m
Die Farbpalette umfasst 70 Farben.	

Die vorstehenden technischen Daten sind allesamt Durchschnittswerte, die lediglich die technischen Eigenschaften und die chemische Zusammensetzung der gelieferten Ware beschreiben. Garantien werden nicht abgegeben.

Bei Anfärbungen durch Bekleidungsstoffe auf Polstern handelt es sich um einen Fehler am Bekleidungstextil. Da hier das Verursacherprinzip gilt, sind Anfärbungen von Textilien von jeglicher Herstellergarantie ausgenommen.

Helle Farben sind für den Einsatz in öffentlichen Bereichen nicht geeignet. Auftretende Verfärbungen, welche durch Verschmutzungen verursacht werden, stellen daher keinen Reklamationsgrund dar.

Colourline stands for a tough, high-quality artificial leather, which is suitable for the contract market. Because of its flame-retardant and easy-cleaning characteristics, Colourline is a perfect solution for universal use.

Characteristics:

- extremely hard-wearing
- frequent dry-cleaning possible without abrasion
- resistant to disinfectants
- water-repellent and stain-resistant
- urine and sweat-resistant
- soft with high elasticity
- UV-proof/lightfast

Manufacturing:

The high bi-elasticity guarantees an optimal upholstery performance.

Maintenance:

Regular cleaning improves the durability. Remove dirt immediately with a mild soap and warm water and a soft, lint-free cloth or a hand brush.

You will find a link to a list of all suitable cleaning and disinfectant supplies as well as further care and maintenance instructions at www.delius-contract.de.

The article meets all present legal regulations for textile commodities if cloth is applied within the usual standard for furnishing and upholstery fabrics.

Product Specifications

Width	approx. 137 cm
Weight	approx. 750 g/m²
Repeat	–
Composition	86% PVC – 14% Cotton
Flame Resistance	DIN EN 1021 part 1, DIN EN 1021 part 2, BS 5852 Crib 5
Flammability performance is dependent on the foam used.	
Light fastness	note 6
DIN EN ISO 105-B02	
Rubbing fastness	dry: note 4-5
DIN EN ISO 105-X12	wet: note 4-5
Thickness	approx. 1.1 mm
Abrasion to Martindale	approx. 50,000 rubs
DIN EN ISO 12947-2	
DIN EN 14465-2006	
Roll length	approx. 27 m
The colour palette has 70 colours.	

All the above technical data are of average value and merely describe the technical characteristics and chemical composition of the delivered goods. No guarantee is given.

The colouring of upholstery fabrics by clothing fabrics is due to the clothing fabric. It is not a fault of the upholstery fabric. Therefore any liability by the producer of the upholstery fabrics is excluded.

Light colours are not suitable for use in public areas. Any changes in colour, that may be caused by soiling, cannot be considered as a ground for complaint.

Themenbox
Theme Box
Boîte par thèmes

MODERN
STRUCTURES

DELIGARD